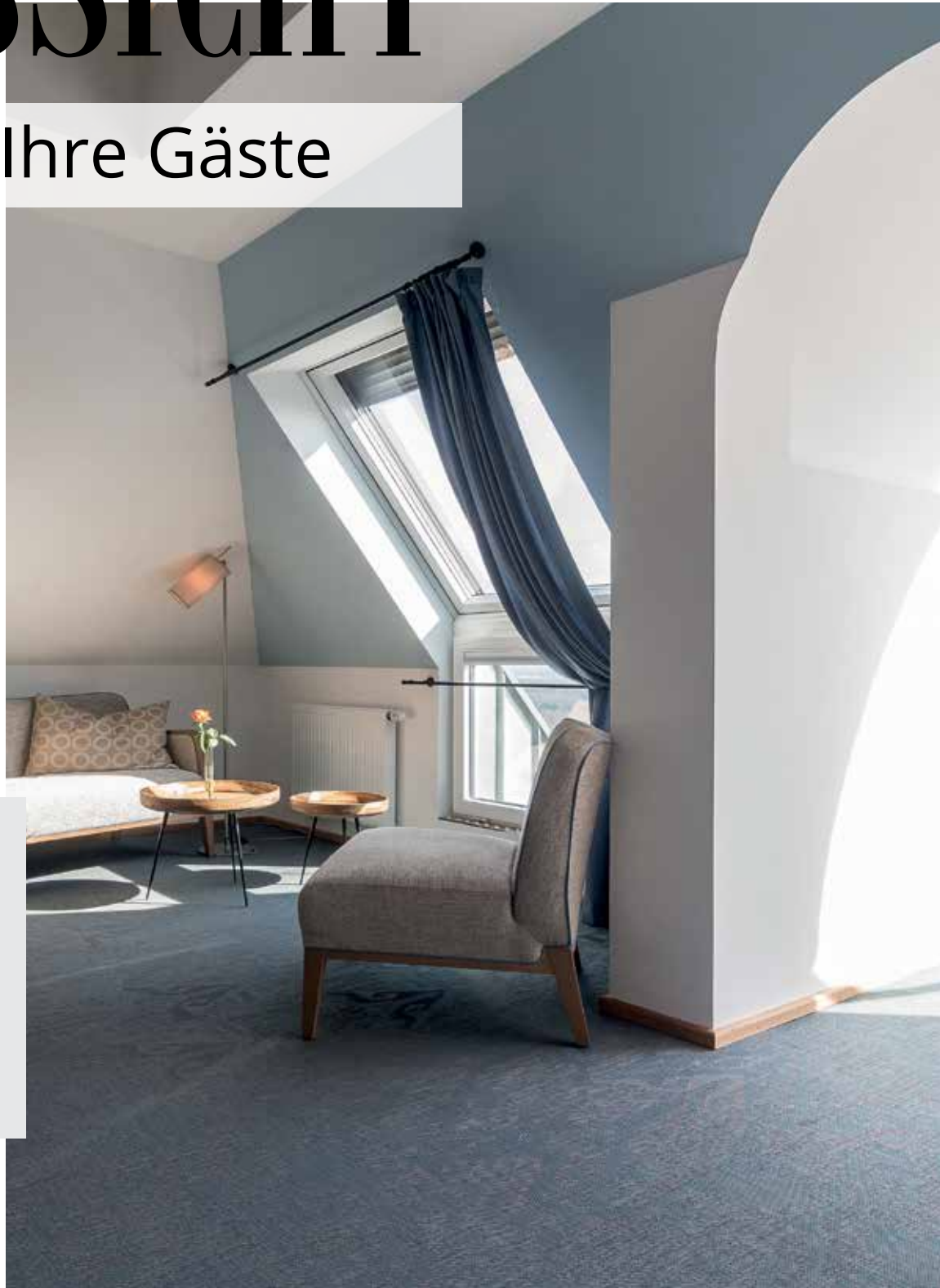


SCHÖNE AUSSICHT

Für Ihre Gäste

Das etwas
andere
Business-
Hotel



WILLKOMMEN IN FRANKFURT



Ruhige Lage. Modernes Design. Hoher Wohlfühlfaktor. Business-Gäste genießen im Frankfurter Traditionshotel Hotel Schöne Aussicht neben herzlicher Gastfreundschaft alles, worauf man während einer Geschäftsreise Wert legt: Ein reichhaltiges morgendliches Frühstücksbuffet, moderne Besprechungs- und Seminarräume, ein schönes Restaurant und eine stylische Bar. Auf Wunsch bieten wir einen Shuttle-Service

oder Dauerparkplätze an. Unsere Gäste haben die Wahl zwischen verschiedenen Zimmerkategorien bis hin zu Serviced-Business-Apartments. Alle sind mit einem feinen Gespür für Wohndesign eingerichtet. Geschmackvoll, charmant, schön. Von unserer Dachterrasse und vielen Zimmern aus genießt man einen herrlichen Blick auf das Maintal und die Frankfurter Skyline. Ein ganz besonderes Frankfurt-Feeling.

Die perfekte Adresse für alle, die den besonderen Charme eines kleinen Hotels mögen ... ein etwas anderes Business-Hotel.

DAS PERFEKTE BUSINESS-HOTEL

Hotelzimmer

Das ***Hotel Schöne Aussicht bietet mit insgesamt 48 Zimmern in verschiedenen Kategorien (Standard/Komfort/Business) die perfekte Kombination aus gutem Komfort, persönlich-familiärer Atmosphäre und professionellen Services. Geschäftsreisende und Messegäste wissen das zu schätzen.

Skyline-Suite

Ihre „special guests“ wohnen in unserer Skyline-Suite auf 45 qm in einem wunderschönen Ambiente, sie genießen eine hochkarätige Ausstattung und einen fantastischen Blick auf das wunderschöne Maintal sowie die Frankfurter Skyline.

Serviced Business-Apartments

Sie suchen für Mitarbeiter oder Gäste Ihres Unternehmens ein „Zuhause auf Zeit“ und zugleich eine höchst komfortable Unterkunft? Sie haben sie gefunden: Zwei großzügige „long stay Apartments“, vollständig möbliert, ausgestattet mit allem denkbaren Komfort und dem einen oder anderen Extra. Beide Apartments bieten die Annehmlichkeiten eines Hotels verbunden mit den Vorteilen einer eigenen Wohnung.

Location

In Frankfurt schließen sich eine ruhige Lage und ein kurzer Weg mitten in die City nicht aus. Die Schöne Aussicht liegt im Stadtteil

Bergen-Enkheim am Rand des Frankfurter Grüngürtels mit herrlichen Obstwiesen und Wäldern. Aber man ist auch in kurzer Zeit und selbst mit öffentlichen Verkehrsmitteln in der Innenstadt, am Airport, am Hauptbahnhof, im Bankenviertel oder auf der Autobahn.

Shuttle-Service

Unser Shuttle-Service (1-8 Personen) sorgt für einen zügigen Transfer zwischen Flughafen und Hotel. Gäste von außerhalb können Ihr Fahrzeug während ihrer Abwesenheit auf dem Hotel-Parkplatz abstellen.

Historisches

Im Hotel Schöne Aussicht war schon Frankfurts berühmtester Sohn, Johann Wolfgang von Goethe, gern zu Gast und genoss es, sich von dem Trubel der Stadt zu erholen, die schöne umgebende Natur, gute Gastfreundschaft und köstliche Speisen zu genießen. Entspannende Stunden in einer angenehmen Atmosphäre – das ist es, was wir unseren Gästen auch heute noch bieten.

*Die Schöne Aussicht soll Ihr Business-Hotel werden? Gerne!
Bitte vereinbaren Sie einen Gesprächs- und Besichtigungstermin mit Valerie Fießer oder Arndt Heitmann
Telefon +49 (0)69 333 222 33,
valerie.fiesser@schoene-aussicht.de
arndt.heitmann@schoene-aussicht.de*

HOTELZIMMER



In unserem Restaurant und an der Bar werden unsere Gäste bestens verwöhnt und in den Zimmern verschiedener Kategorien finden Sie alles vor, was man für einen angenehmen Hotelaufenthalt braucht. Das eine oder andere Extra dürfen sie zudem erwarten

Ausstattung in allen Kategorien

- Nespresso-Maschine
- King Size oder Queen Size Betten
- Flat-Screen-TV
- Duschbad, Kosmetikspiegel, Haartrockner
- Telefon, Radiowecker
- Schreibtisch, kostenfreies W-Lan
- Unsere Komfortzimmer sind bequem mit dem Aufzug zu erreichen.
- Die Zimmer der Standard-Kategorie sind über das Treppenhaus zugänglich. Die meisten bieten eine schöne Aussicht auf das Maintal.
- Die Skyline-Suite bietet luxuriösen Komfort ... ein wunderbares Zimmer für besondere Anlässe ...

STANDARD

Unsere Standard-Zimmer bieten auf 13/16 qm (EZ/DZ) alles, was man für einen angenehmen Aufenthalt benötigt.



KOMFORT

Modernes, angenehmes Ambiente (17-19qm) und ein herrlicher Blick über die Felder und Wiesen des Maintals sowie auf die Frankfurter Skyline.



BUSINESS

Komfortable Ausstattung auf 28 qm. Dank großem Schreibtisch kann hier entspannt gearbeitet werden.



Entspannung pur – die Suite beherbergt eine eigene Wellness-Oase.

SKYLINE SUITE

Unsere Skyline-Suite verfügt über eine gehobene Ausstattung und besonderes Flair. Das große Panoramafenster zeigt auf das auf das wunderschöne Maintal und die Skyline von Frankfurt..

BUSINESS APARTMENT REFUGIUM & DOMIZIL

Wohnen mit Flair und Komfort. Ihre Mitarbeiter oder Gäste Ihres Unternehmens werden kurze oder auch längere Aufenthalte in Frankfurt in diesem Ambiente genießen. Und Sie sind der perfekte Gastgeber.

Ausstattung Refugium / Domizil

- ➔ Wohnfläche 100 qm / 72 qm
- ➔ Lichtdurchflutetes Wohnzimmer mit Sofa, Schreibtisch und Chaiselongue, Flat-Screen-TV
- ➔ komplett ausgestattete Küchenzeile mit Siemens-Geräten, Nespresso-Maschine, Wasserkocher
- ➔ Essecke mit ausziehbarem Tisch und Stühlen
- ➔ Schlafzimmer mit Doppelbett, Flat-Screen-TV, Einbauschränken
- ➔ großzügiges Badezimmer mit bodengleicher Dusche
- ➔ Bodengleiche Dusche
- ➔ Kabel-TV, WLAN
- ➔ Safe, Waschmaschine und Trockner
- ➔ unser Apartment Refugium verfügt zudem über eine Terasse, separates WC, freistehende Domovari Badewanne
- ➔ Parkplatz möglich

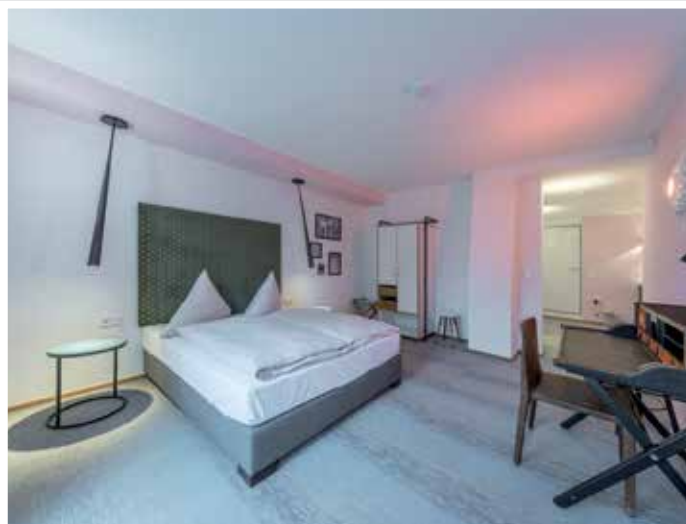
WOHNEN

Auszeit vom Alltag in einem gemütlich-modern gestalteten Wohnzimmer.



KOCHEN

Offene Küche mit Theke, Essbereich mit 6 Stühlen.



SCHLAFEN

Erholsame Nächte in einem luxuriösen Bett der Fränkischen Bettwarenfabrik.



ERFRISCHEN

Große bodengleiche Dusche, Badewanne, Waschtisch – die Zeit im Bad ist ein Genuss.

ENTSPANNEN & GENIEßEN



Sympathische Gastlichkeit, ein schönes Ambiente, saisonale und frisch zubereitete Speisen, kreativ, köstlich und doch unkompliziert. Das sind die Zutaten, aus denen im Restaurant Schöne Aussicht eine genussreiche Auszeit vom Alltag entsteht.

Unser Restaurant lädt ein zu guter deutscher Küche, regionalen und saisonalen Spezialitäten. Ausgewählte internationale Gerichte und vegetarische Speisen stellen auch verwöhnte Gaumen zufrieden. Ganz gleich ob an einem lauen Sommerabend auf der Terrasse mit Blick auf Maintal und Skyline, in geselliger Runde im modernen Gastraum, beim Tête-à-Tête bei Kerzenschein ...

Gern erstellen wir für Geschäftsessen oder Unternehmensfeiern Vorschläge für köstliche Menüs oder abwechslungsreiche Buffets, die allen Wünschen entsprechen.

Für kleine und große Festgesellschaften von 20 bis 200 Gästen bieten wir perfekte Räumlichkeiten.

An unserer Bar wird eine feine, kleine Getränkeauswahl aus klassischen Cocktails, Longdrinks, Whiskys & Co geboten. Unsere Gäste nehmen hier gern Aperitif, Digestif oder einen Absacker vor der Nachtruhe ein und bleiben oft auf ein Gespräch in angenehmer Atmosphäre.



ÜBER DEN DÄCHERN

Unsere Dachterrasse lädt zum Verweilen ein.
Wir wünschen eine genussreiche Zeit ...



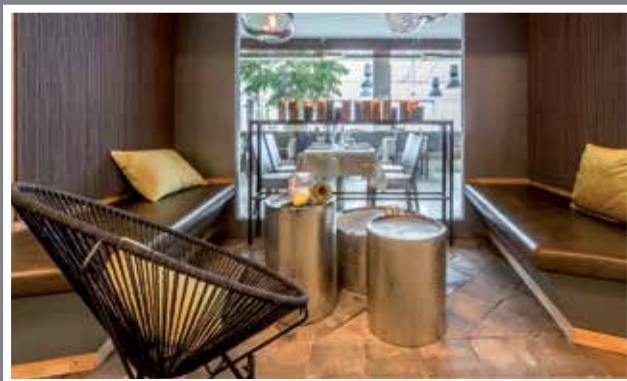
SPEISEN

Saisonale und frisch zubereitete Speisen.
Guten Appetit.



COCKTAILS & CO

Stylisches Interieur und eine
feine kleine Getränkeauswahl



LOUNGE

Ein Ort, um die Zeit zu vergessen ...

GUTE ARBEITSATMOSPHERE



Das Hotel Schöne Aussicht ist der ideale Standort für Tagungen und Workshops: Ruhig gelegen, gute Verkehrsanbindung, optimale Bedingungen für ein Rahmenprogramm, das Abwechslung vom Arbeitstag bietet.

Ausstattung Tagungsraum

- moderne Konferenztechnik (Beamer, Overheadprojektor, Leinwand, Flipchart, Pinnwand, Rednerpult, Moderatorenkoffer, Schreibblocks, Kugelschreiber, etc.)
- ISDN-Anschluss und W-Lan
- Sekretariatsleistungen auf Wunsch
- alle Seminarräume haben Zugang zur Terrasse – bei schönem Wetter perfekt für Seminar-Einheiten und Pausen an der frischen Luft.
- Unser Veranstaltungsservice bereitet Ihre Veranstaltung vor und sorgt für Ihr Wohl – konzentrieren Sie sich ganz auf Ihre Arbeit.

Gern senden wir Ihnen Unterlagen zu unseren Tagungsangeboten zu. Natürlich können Sie die Räumlichkeiten auch gern besichtigen.

Ihre Ansprechpartner sind Valerie Fießer oder Arndt Heitmann (Telefon +49 (0)69 333 222 33; valerie.fuesser@schoene-aussicht.de oder arndt.heitmann@schoene-aussicht.de).

KONZENTRATION

Konstruktive Arbeitsatmosphäre in hellen, großen Räumen. ▼



ORGANISATION

Konferenz-Technik, Sitzordnung, Tagungs-Service – alles nach Wunsch. ▶



WOHLFÜHL-FAKTOR

Der Tagungsbereich ist großzügig, modern und freundlich gestaltet. ◀



ZUSAMMENARBEIT

Wir freuen uns auf Sie und erfüllen gern Ihre besonderen Extra-Wünsche ... ▶

SCHÖNE AUSSICHT

Das etwas andere
Business-Hotel
in Frankfurt



schöne Aussicht
— am Königshof —

Im Sperber 24 • 60388 Frankfurt • Telefon: +49 (0)69 333 222 33
info@schoene-aussicht.de • www.schoene-aussicht.de